

## COMPLESSO RESIDENZIALE CON PARCO A SUTRI – Via Martiri di via Fani, 60

### Il luogo

Nella quiete di Sutri, a 30 minuti da Roma, un complesso di 16 case individuali a schiera immerso nel parco di lecci.

Guarda la valle e fronteggia il centro storico di Sutri. Particolarità di pregio: parco attrezzato, giardini di pertinenza, suggestive mansarde, ampie terrazze a completamento dell'ultimo piano, angolo gamino, riscaldamento autonomo, materiali caldi e coloratissimi.



### Le case

Sono disponibili vari tagli:

Tipo "A" da 101,40 mq. con soggiorno pranzo, camera, cucina e bagno con giardino a piano terra; due camere da letto ed un bagno al piano inferiore, con tavernetta collegata al box.

Tipo "At" da 110 mq. con posizione di testa: soggiorno pranzo, camera, cucina e bagno con giardino a piano terra; due camere da letto ed un bagno al piano inferiore, con tavernetta collegata al box.

Tipo "B" di 94,60 mq. con soggiorno pranzo, camera, cucina e bagno con giardino al primo piano; camera matrimoniale, ampio terrazzo e bagno all'attico.



## **I materiali**

Muri esterni a camera d'aria con finitura in intonaco colorato, tetto con manto in tegole a coppo ed embrice. Pavimenti in monocottura 30 x 30 nei colori del cotto. Infissi esterni in alluminio preverniciato con oscuramento in persiane, porte in legno tanganica ad anta o scorrevole, portoncino blindato laccato.



## **Vendita**

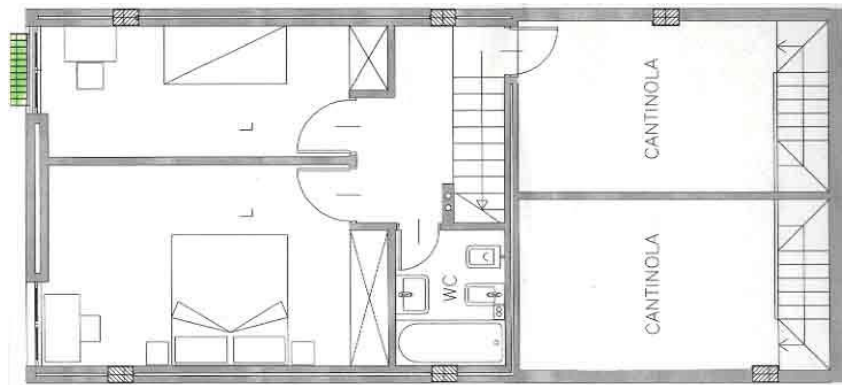
Vendita diretta con ufficio sul posto. Tel. 06/3218269 – 333/5862682.  
Sito internet: [www.bevivino-costa.com](http://www.bevivino-costa.com)

## **Planimetria**

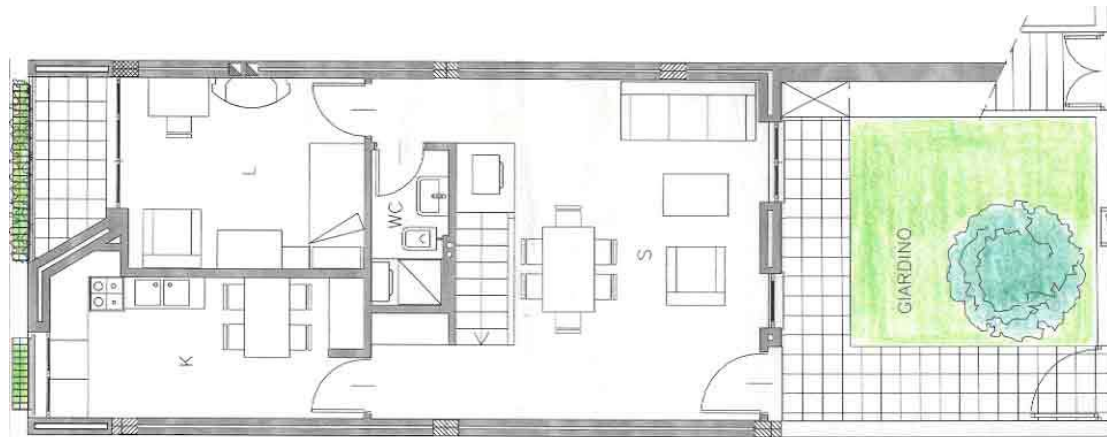


## Tipologia A

*Piano primo inferiore:*

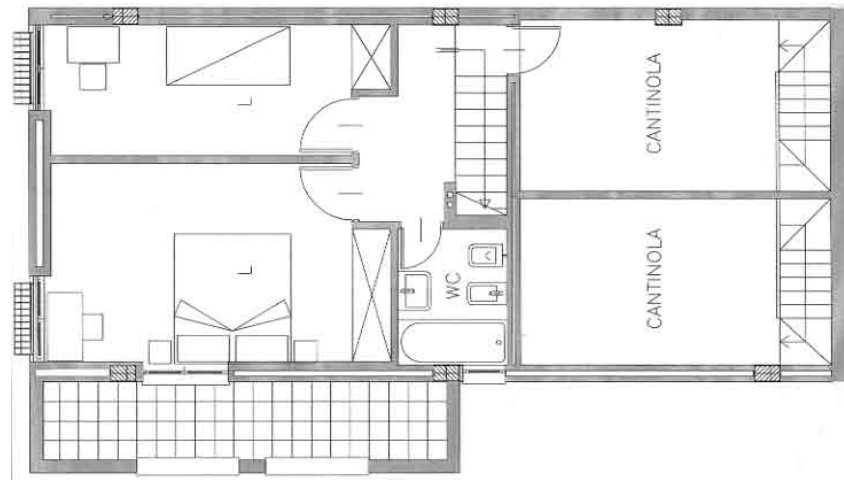


*Piano terra:*

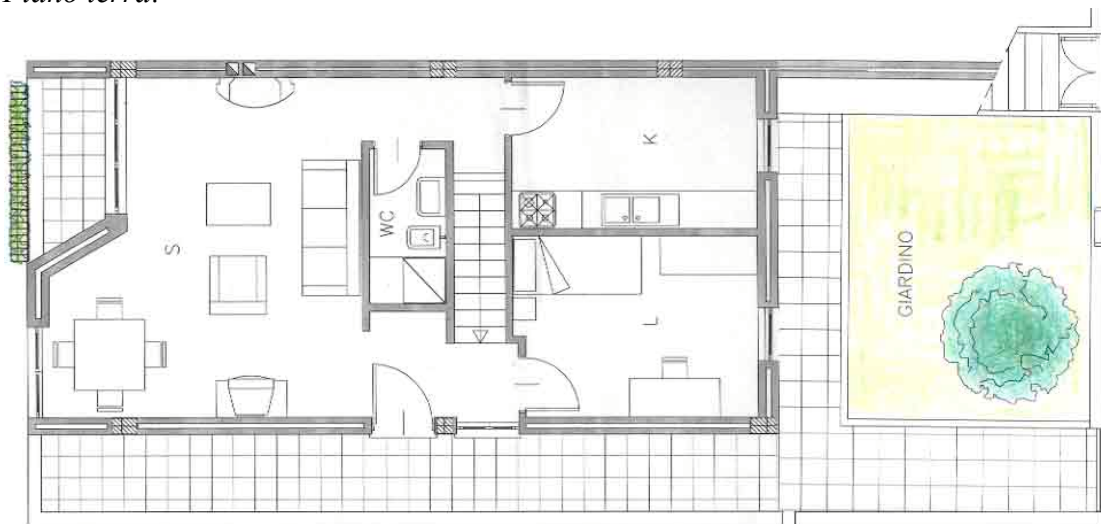


## Tipologia AT

*Piano primo inferiore:*

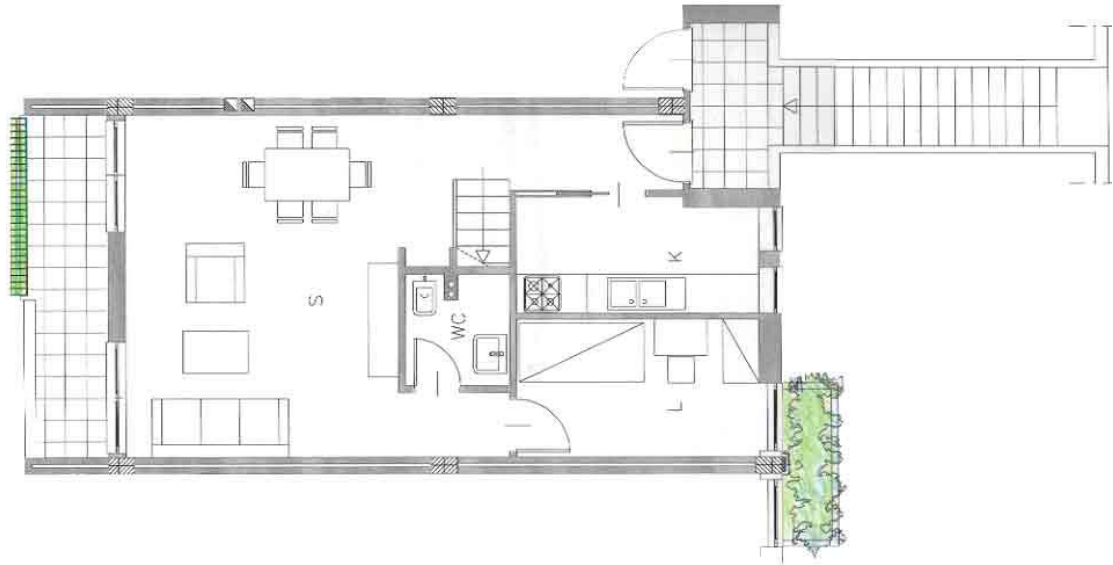


*Piano terra:*



## Tipologia B

*Piano primo:*



*Piano secondo:*



Box:

